

Подвес SPX-HANG-HOOK-L1500



1. НАЗНАЧЕНИЕ

Дополнительное крепление с подвесом для потолка.

2. ОСНОВНЫЕ ТЕХНИЧЕСКИЕ ХАРАКТЕРИСТИКИ

Количество подвесов	1
Материал крепления	металл
Длина подвеса	1500 мм

Цвет корпуса

Обозначение	Цвет корпуса
WH	Белый
BK	Черный

3. УСТАНОВКА И ПОДКЛЮЧЕНИЕ



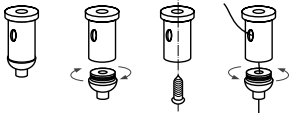
ВНИМАНИЕ!

Перед началом всех работ отключите электропитание.

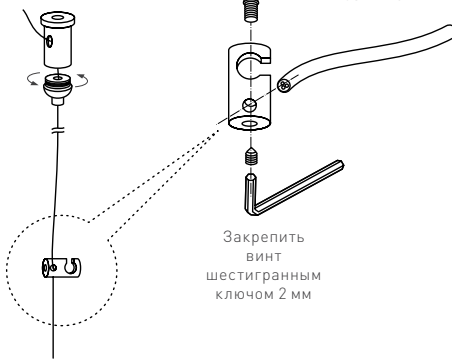
Все работы должны проводиться только квалифицированным специалистом.

- 3.1. Отключите электропитание.
- 3.2. Установите светильник, как указано в инструкции из комплекта поставки светильника.
- 3.3. Используя метизы из комплекта поставки, закрепите монтажное основание на потолке.
- 3.4. Присоедините дополнительный подвес к подвесу светильника, как показано на рисунке 1, и закрепите винтами.
Не перетягивайте винты! Закрутите винты до контакта и доверните на 90° (четверть оборота).
- 3.5. Включите питание и проверьте работоспособность светильника.

Установить крепление подвеса

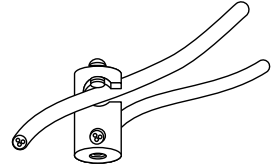


Установить трос в зажим



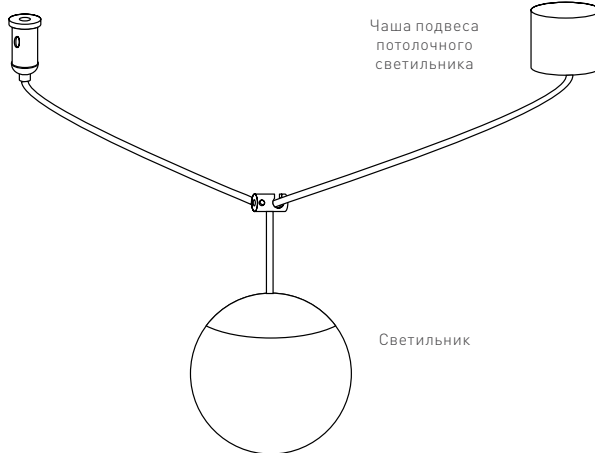
Отрегулировать положение троса в зажиме

Уложить трос в паз зажима



Закрепить винт отверткой PH2

Крепление подвеса



Чаша подвеса потолочного светильника

Светильник

Рис. 1. Установка подвеса