

Электронная документация

## СВЕТОДИОДНЫЕ ЛЕНТЫ

Лента RTW2-5000PS 12V Day4000 2x

### ОПИСАНИЕ

- Герметичная IP67C (С-улучшенная цветопередача) в усиленной силиконовой трубке лента LUX, светодиоды 2X smd 3528, 120шт/м (600шт на 5м), белая плата 8мм, скотч 3М.
- Цвет БЕЛЫЙ ДНЕВНОЙ 3800-4200К.
- Питание 12В, мощность 9,6 Вт/м (48 Вт на 5м), угол 120°.
- Размеры 5000x11x5мм.
- Мин.отрезок 25мм (3 LED).
- Цена за 1м.

### ПРИМЕНЕНИЕ

- Освещение интерьеров, создание декоративной подсветки.
- Оформление наружной рекламы и витрин.
- Использование в помещениях или на улице.



9.6 Вт/м



12 В



120



IP67



11 мм

### ПАРАМЕТРЫ

Артикул **022319**

Модель **Лента RTW2-5000PS 12V Day4000 2x (3528, 600 LED, LUX)**

для 1 м

для 5 м

Степень пылевлагозащиты **IP67**


Тип светодиода **SMD 3528**

Кол-во светодиодов **120 шт** | **600 шт**

Минимальный отрезок **25 мм (3 светодиода)**

Гарантия **2 года**

#### ОПТИЧЕСКИЕ

Цвет свечения **Дневной 4000К** 

Индекс цветопередачи, CRI **>85**

Угол излучения **120°**

Световой поток **820 лм** | **4100 лм**

#### ЭЛЕКТРИЧЕСКИЕ

Напряжения питания **DC 12 В**

Максимальная мощность **9.6 Вт** | **48 Вт**

Потребляемый ток **0.8 А** | **4 А**

#### ЛОГИСТИЧЕСКИЕ

Длина **5 000 мм**

Ширина **11 мм**

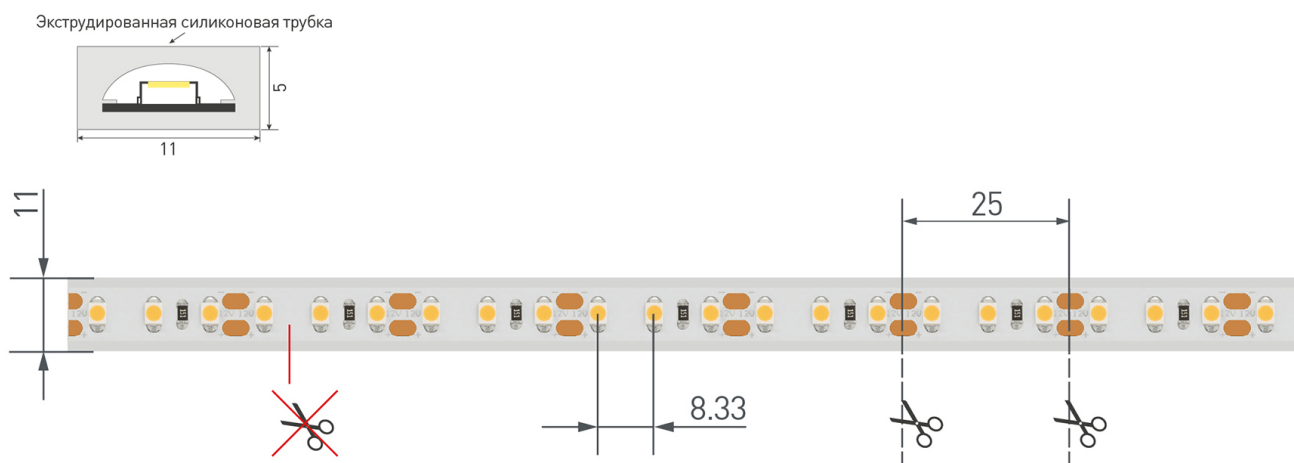
Высота **5 мм**

Вес упаковки **504 г, катушка 5 м**

#### КЛИМАТИЧЕСКИЕ УСЛОВИЯ

Диапазон рабочих температур **-30... +45 °С**

# КОНСТРУКТИВНЫЙ ЧЕРТЕЖ

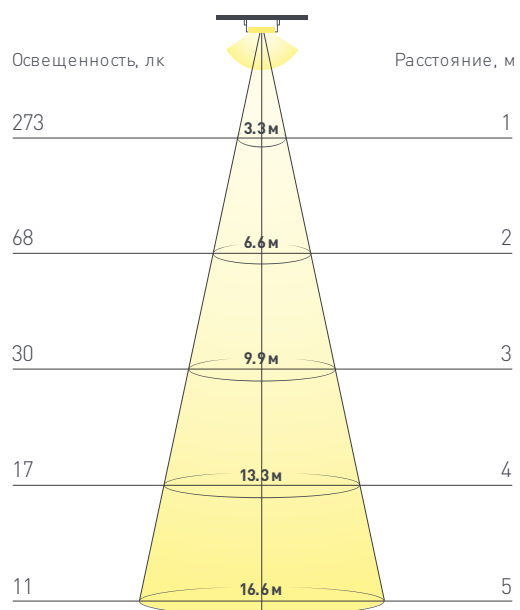


Не допускается резать ленту в необозначенном месте.

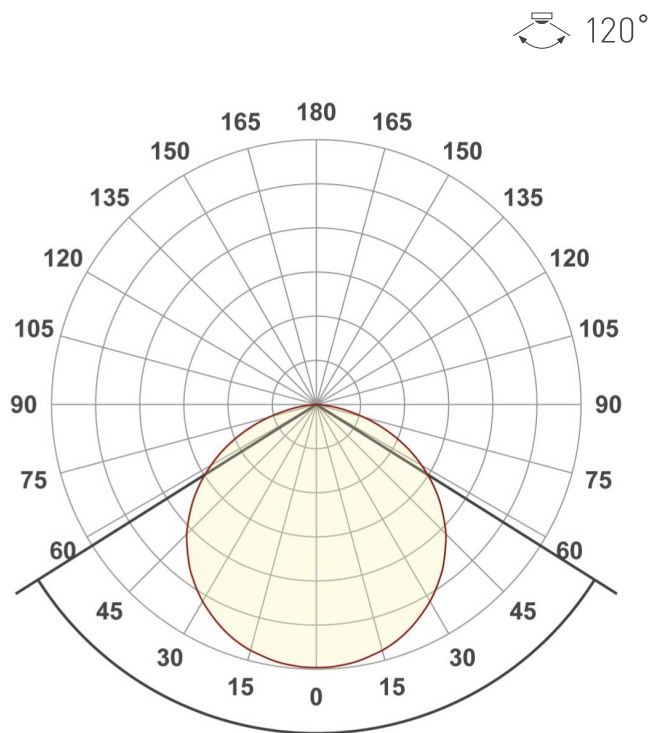
Ленту можно резать только в обозначенных местах по линии между контактными площадками для пайки.

# ФОТОМЕТРИЯ

## ДИАГРАММА ОСВЕЩЕННОСТИ



## КСС (КРИВАЯ СИЛЫ СВЕТА)



## РЕКОМЕНДАЦИИ ПО ПОДКЛЮЧЕНИЮ И УСТАНОВКЕ

Максимальная длина подключения ленты – 5 м (1 катушка).



Схема 1. Подключение нескольких светодиодных лент с одной стороны.



Схема 2. Подключение нескольких светодиодных лент с двух сторон.

Рекомендуется использовать для обеспечения равномерного свечения ленты по всей длине.

## КАК СГИБАТЬ ЛЕНТУ

**Правильный изгиб ленты.** Минимальный радиус изгиба указан в инструкции к ленте.



### Внимание!

Ленту нельзя изгибать в горизонтальной плоскости, перекручивать, растягивать, изламывать или сгибать под прямым углом. Не допускается подвешивать к ленте любые предметы или грузы.



Не складывать



Не скручивать



Не сгибать под прямым углом



Не перекручивать

## СОПУТСТВУЮЩИЕ ТОВАРЫ

Приобретаются отдельно



### Артикул 012095

Алюминиевый анодированный прямоугольный профиль, без экрана, для светодиодной ленты, линейки.



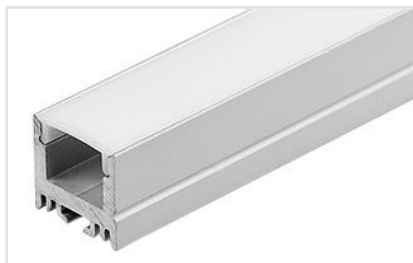
### Артикул 026517

Алюминиевый профиль, встраиваемый в профиль ТЕК-PDS-D, скрытой установки, фланцы окрашиваются. Анодированный. Для создания световых полос без видимых алюминиевых частей.



### Артикул 012092

Алюминиевый анодированный угловой профиль, без экрана (отдельно), для светодиодной ленты, линейки.



### Артикул 018685

Подвесной профиль для лент шириной до 12мм. Анодированный алюминий. Подходят Экран ARH-FLAT-2000, заглушки, подвес для ARH-LINE-1726, LINE-1716 (отдельно). Размеры 17x16,8x2000 мм.



### Артикул 018859

Накладной профиль для лент макс. шириной 15мм. Анодированный алюминий. Большой выбор круглых, квадратных и др. экранов и заглушек (отдельно). Размеры 2000x19,5x13,2 мм.

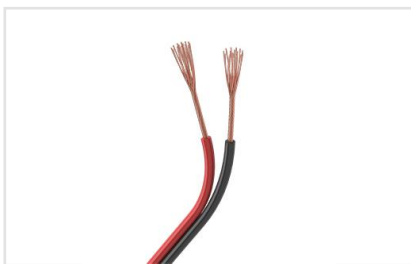


### Артикул 016219

Круглый профиль для лент шириной до 12мм. Анодированный алюминий. Подходит Экран ROUND-D20, поворотный держатель, заглушки (отдельно).

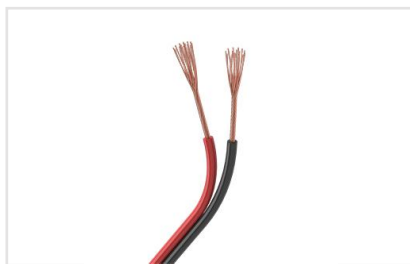
## АКСЕССУАРЫ

Приобретаются отдельно



**Артикул 026348**

Шлейф для питания и управления одноцветными светодиодными лентами. 2 проводника, калибр проводника 18AWG, сечение проводника 0.84 мм<sup>2</sup>, материал проводника - лужёная медь.



**Артикул 026349**

Шлейф для питания и управления одноцветными светодиодными лентами. 2 проводника, калибр проводника 20AWG, сечение проводника 0.52 мм<sup>2</sup>, материал проводника - лужёная медь.

# УПАКОВКА

